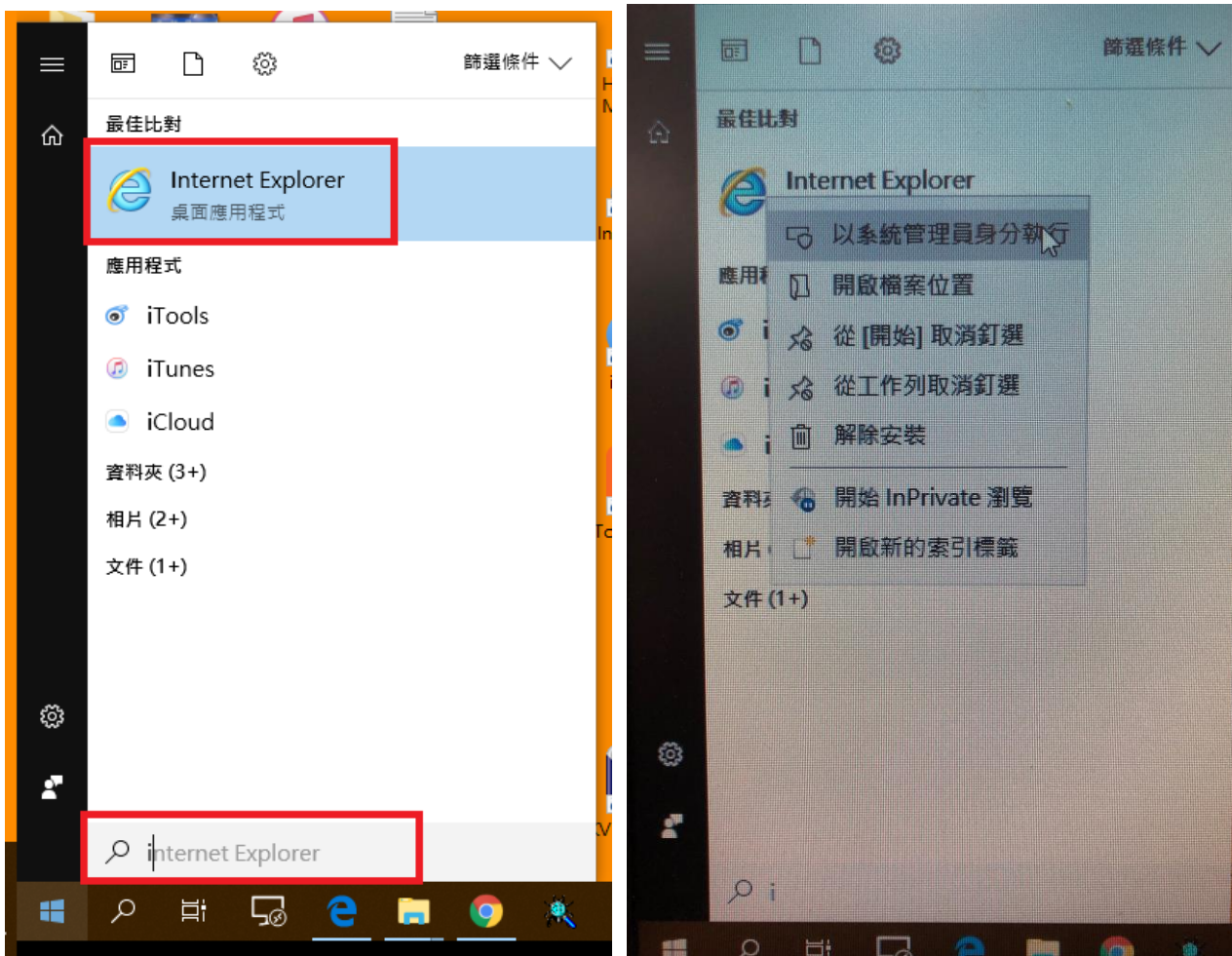


<<使用 Windows IE (Internet Explorer) 去連線 DVR>>

1. 在 Windows 上，執行 IE (Internet Explorer)

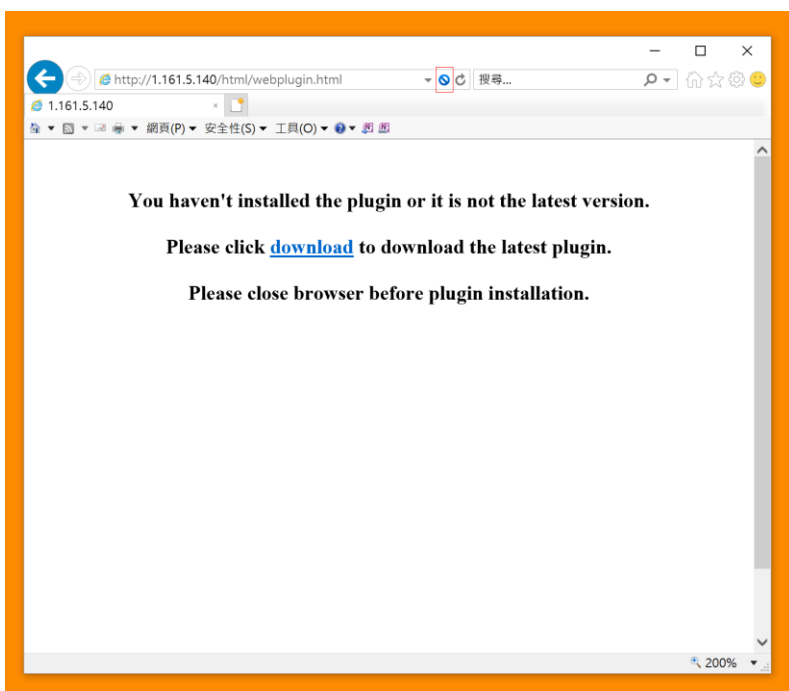


若有預到一些下載的問題,可試著用”系統管理員身份”權限去執行 IE.再登入
(如下載遠端的錄影檔案時,在 Win10 有一些權限的問題)

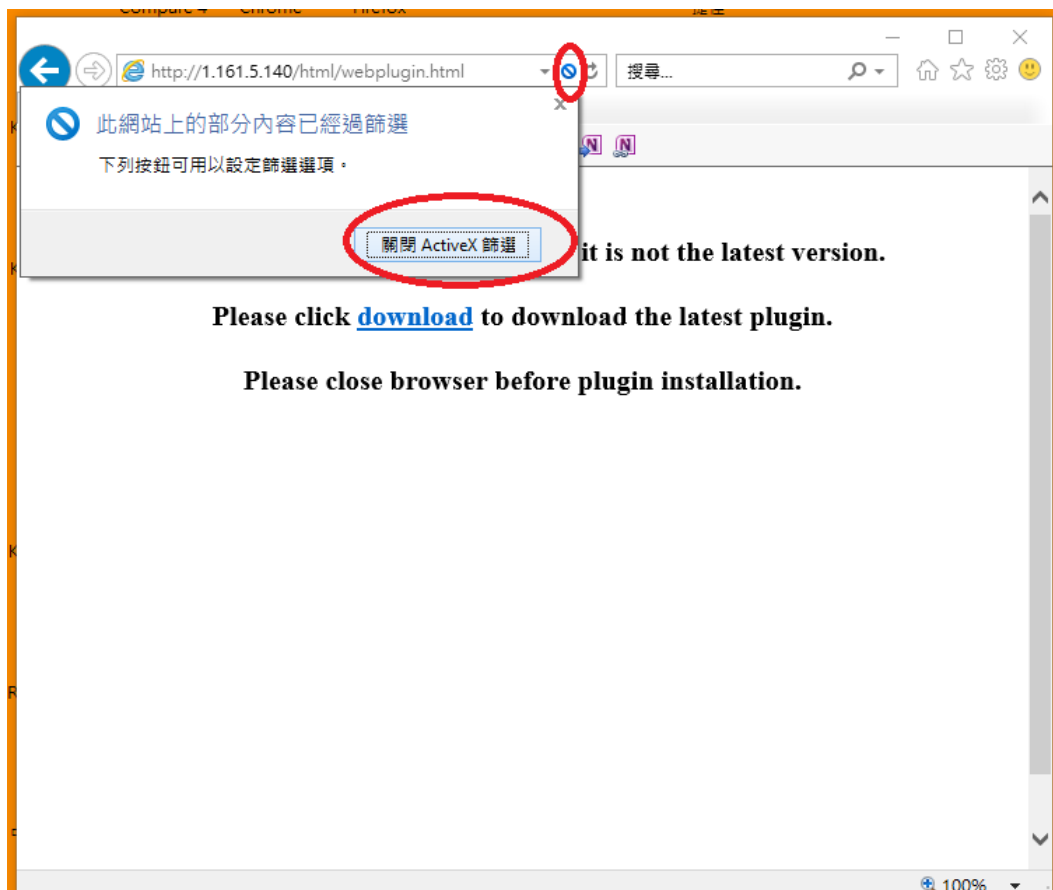
2. 輸入 DVR 的 IP 位址 v (例如 http://1.161.5.140)

建議申請固定 IP 可參考

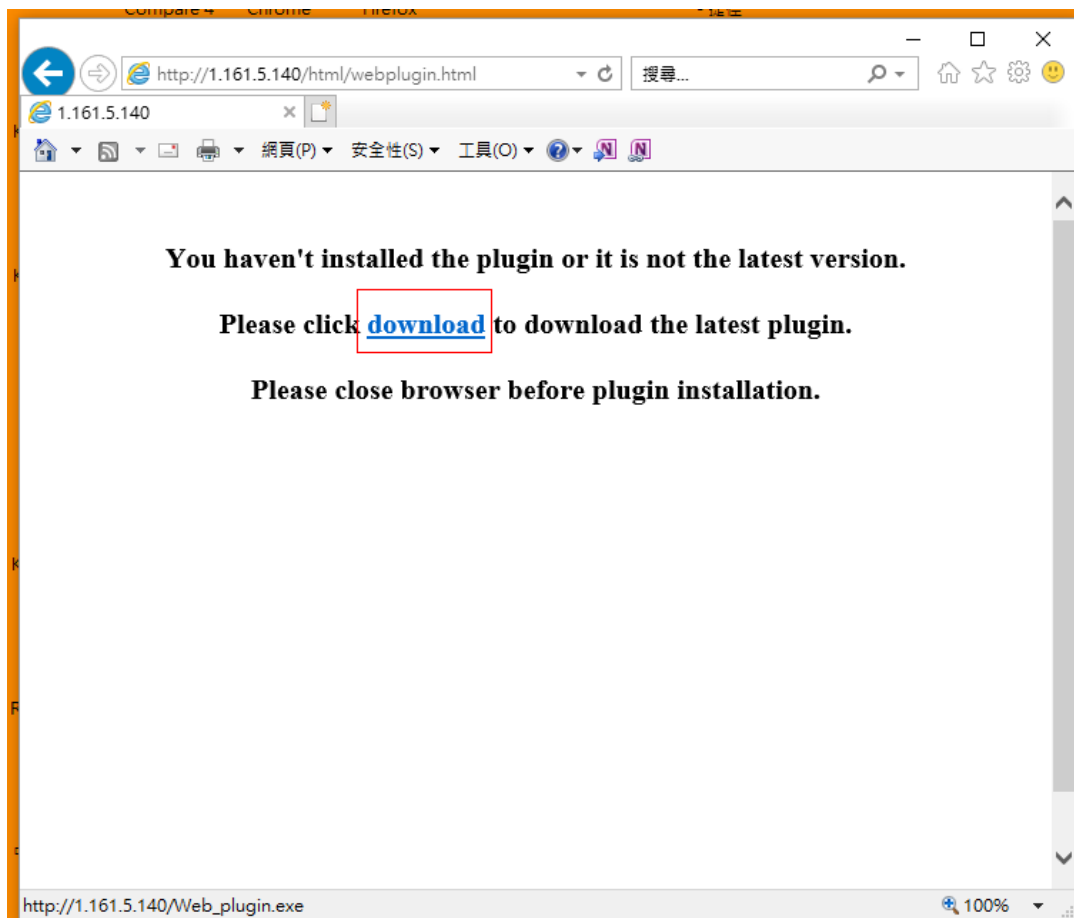
[https://www.kguardsecurity.com/support/DVR/KGUARD DVR Connect Method.pdf](https://www.kguardsecurity.com/support/DVR/KGUARD_DVR_Connect_Method.pdf)



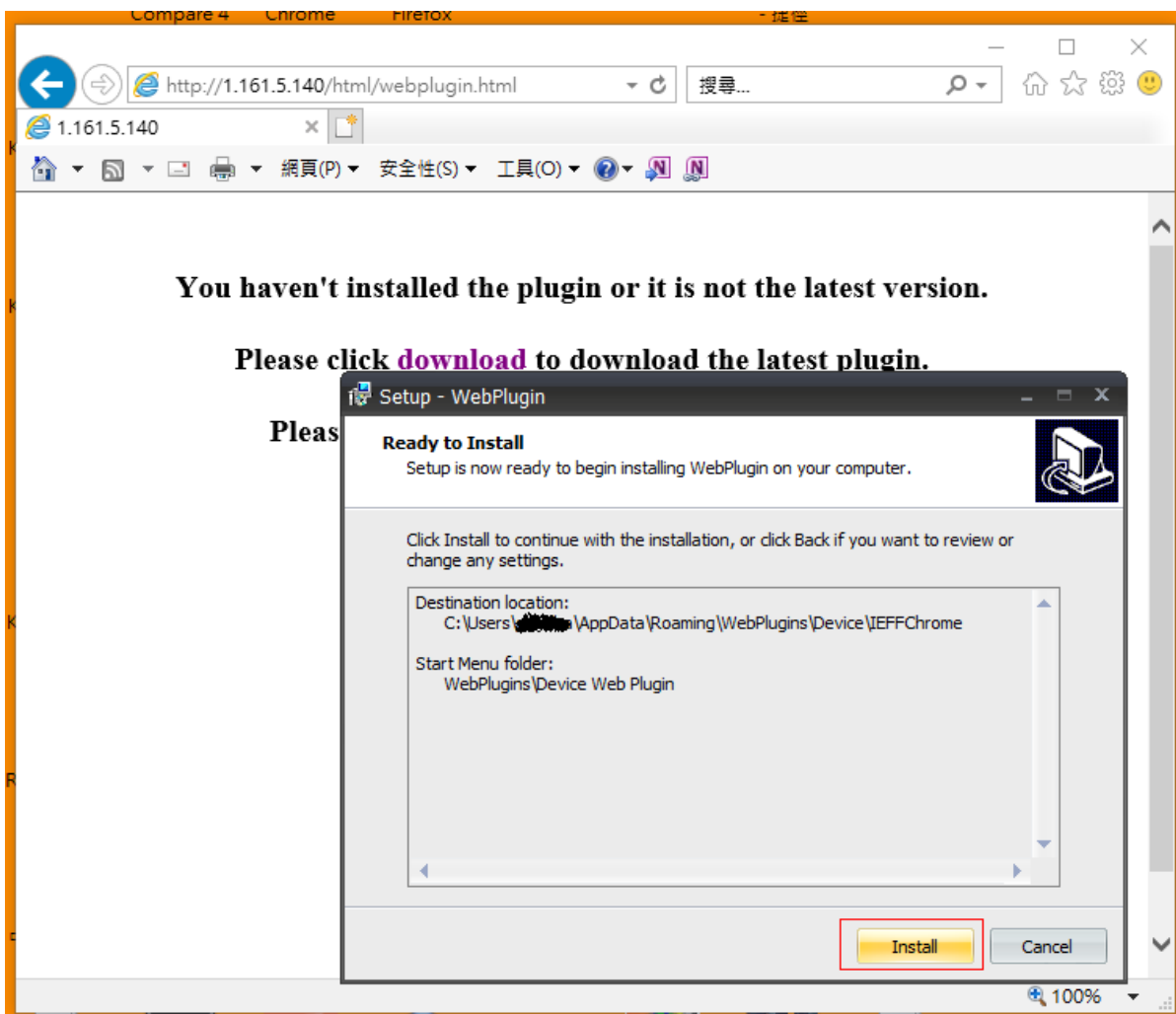
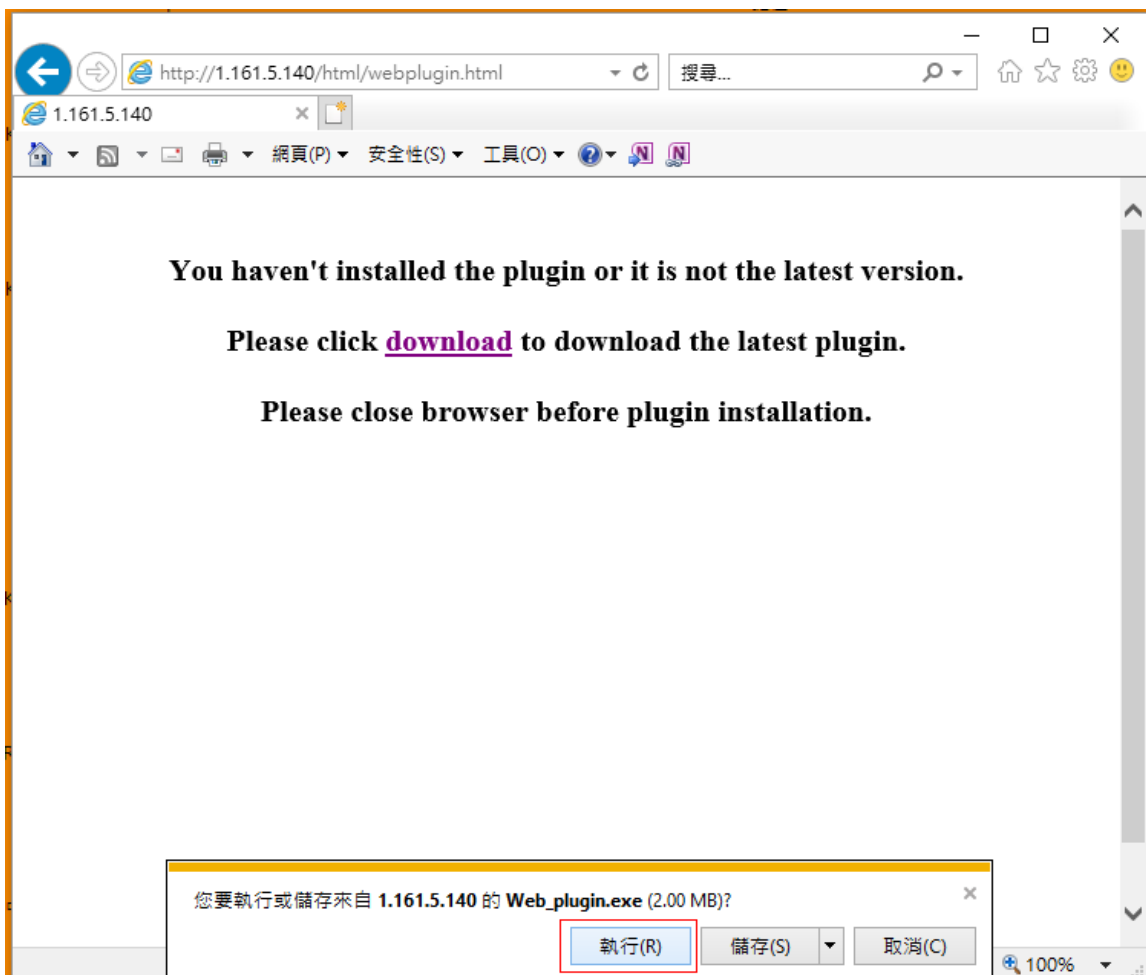
3. 關閉 ActiveX 篩選



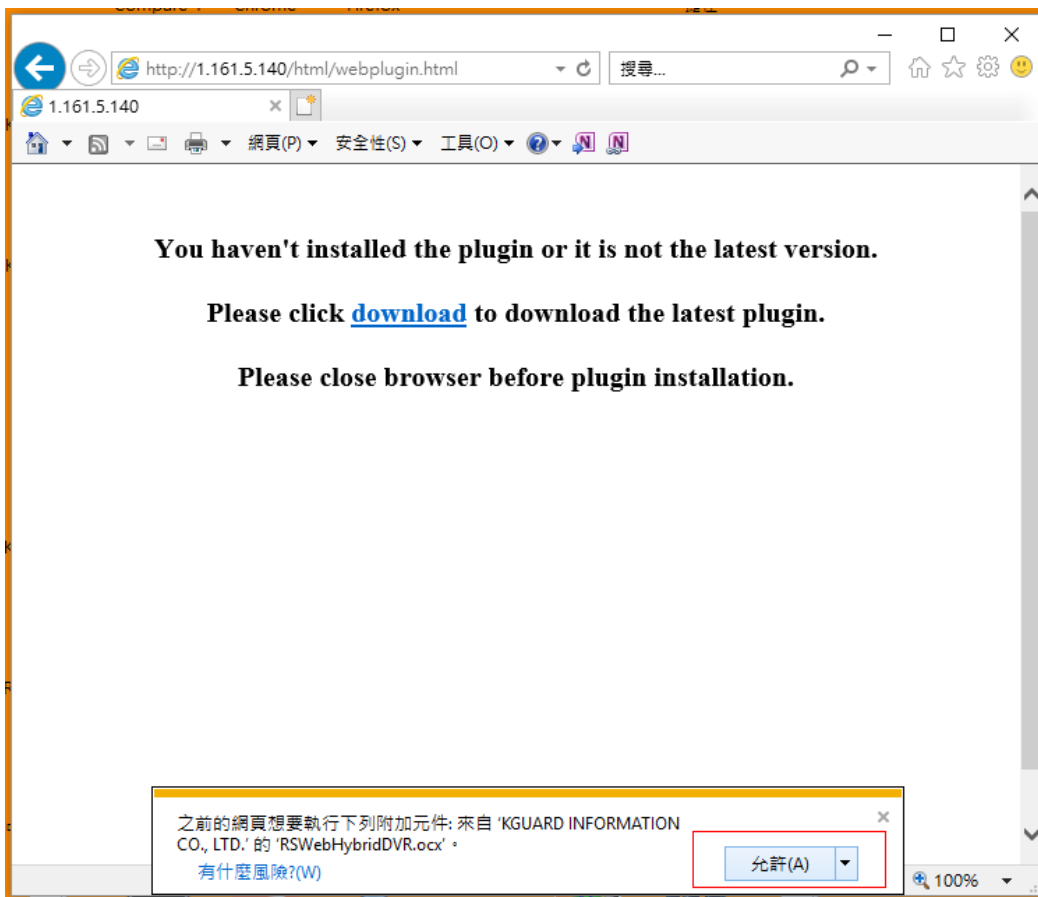
4. 下載 Plugin



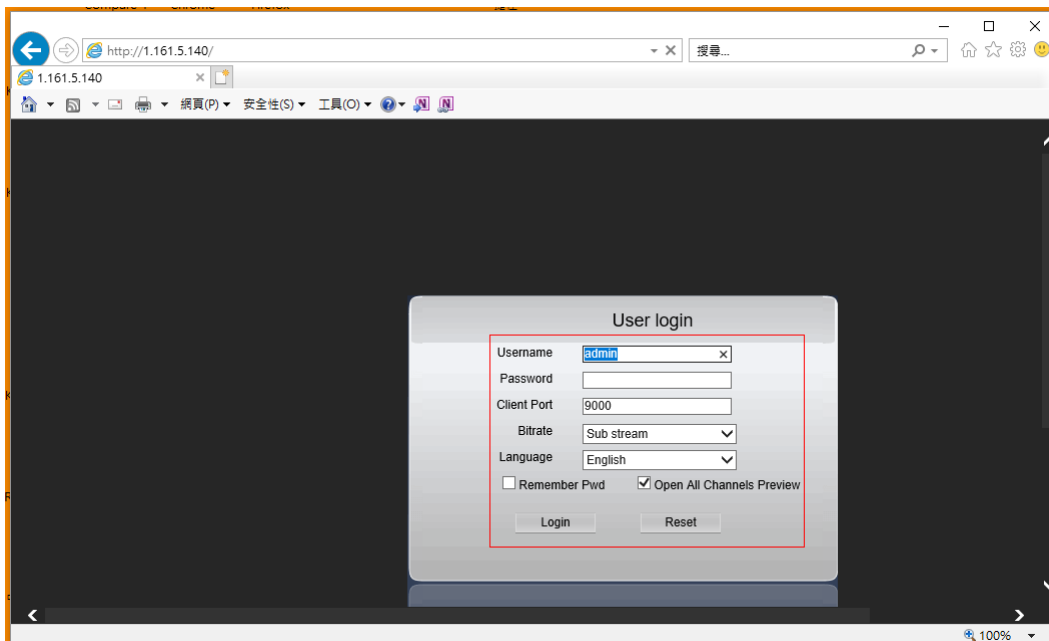
5. 安裝 Plugin



6. 重新開啟 IE,並 重新輸入 DVR IP 位址 , 允許執行附加元件



7.登入 DVR



<<使用 Windows Chrome 去連線 DVR>>

1. 在 Chrome 下,搜尋 IE Tab (IE Tab – Chrome 線上應用程式商店 - Google Chrome)

2. 下載/安裝 IE Tab 到 Chrome

<https://chrome.google.com/webstore/detail/ie-tab/hehijbfgiekmjfkfjpbkbammjbdenadd?hl=zh-TW>



chrome 線上應用程式商店

首頁 > 擴充功能 > IE Tab

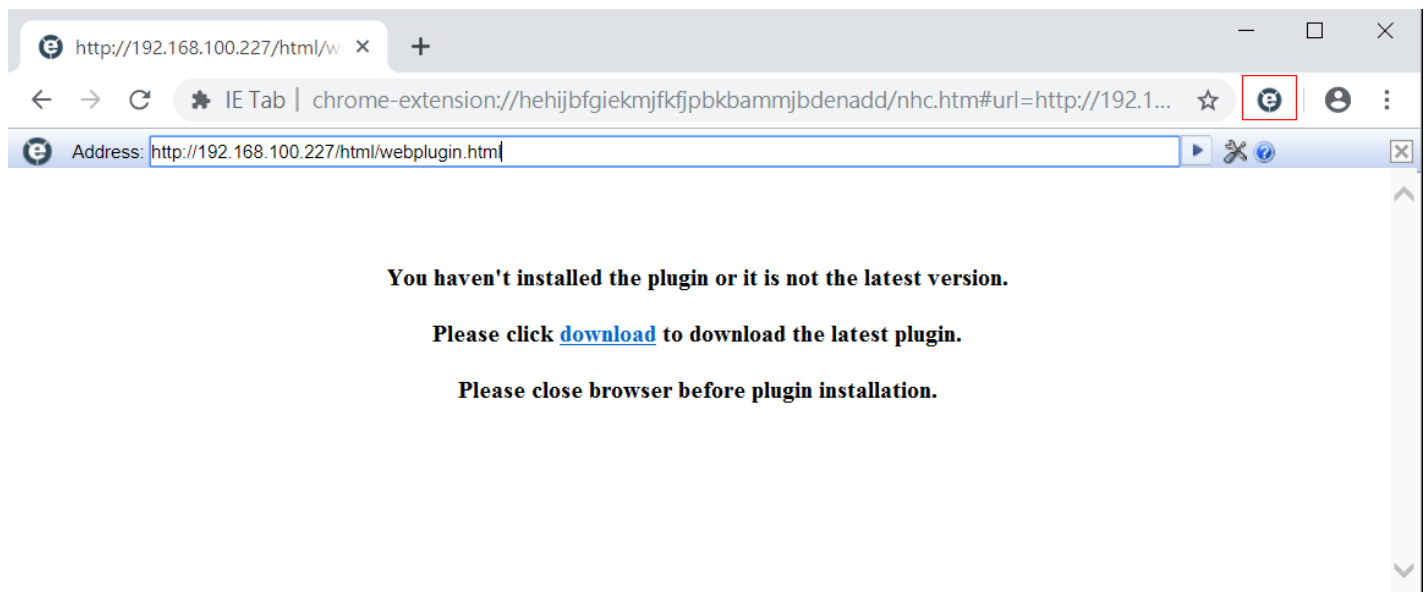
IE Tab 加到 Chrome

來源網站: www.blackfishsoftware.com

★★★★★ 20,433 | 實用工具 | 4,293,885 位使用者

提供應用程式內購商品

3. 在 chrome 安裝後,chrome 瀏覽器會出現一個 ie tab 的 icon, 要按了這個 icon,就會在 chrome 開啟 ie 的模擬器, 就可以在這 ie 模擬器上,執行上述的 Plug-in 安裝和連線了



http://192.168.100.227/html/w × +

← → ↻ IE Tab | chrome-extension://hehijbfgiekmjfkfjpbkbammjbdenadd/nhc.htm?url=http://192.1... ☆ IE Tab 👤 ⋮

Address: <http://192.168.100.227/html/webplugin.htm>

You haven't installed the plugin or it is not the latest version.

Please click [download](#) to download the latest plugin.

Please close browser before plugin installation.